



**Биржевые облигации серии БО-01
1 500 000 000 рублей**

СИБИРСКИЙ ХАРАКТЕР – ЕВРОПЕЙСКОЕ КАЧЕСТВО

Москва, июнь 2011



Обзор Банка КЕДР. Краткая характеристика	3
Итоги развития Красноярского края.	
• Краткая характеристика	4
• Обзор банковского сектора СФО	5
Обзор Банка КЕДР.	
• Направления деятельности	6
• Региональная сеть	7
• Стратегия развития	8
Оценка финансовых показателей	
• Кредитный портфель \ Ресурсная база	9
• Активы \ Пассивы	10
• Факторы привлекательности	11
• Сравнительная характеристика	12
Банк КЕДР на публичном рынке	13
Позиционирование выпуска	14
Контакты	15

- **Основан в 1991 году** при участии стратегически важных предприятий Красноярского края: КЖД, Енисейское речное пароходство, Электросвязь, Федеральная почта и др.;
- **Иностранные акционеры:**
 - ЕБРР (18,75%);
 - East Capital Explorer Financial Institutions Funds AB (18,75%);
- **Рэнкинг:** 109 место по чистым активам на 01.01.2011г. (РБК);
- **Рейтинг:** B2 Прогноз «Позитивный» Moody's;
- **Обслуживаются в Банке:** более 20 тыс. корпоративных и более 465 тыс. частных клиентов в России и за рубежом.
- **1-ое место по ключевым показателям** среди региональных банков зарегистрированных в Красноярском крае.
- **Ключевые факторы конкурентоспособности**
 - высокая плотность точек доставки услуг Банка на территории Красноярского края и Республики Хакасия (2-е место после Сбербанка по количеству);
 - наличие филиалов в ключевых экономических центрах страны: Москва, Владивосток, Ростов-на-Дону; Краснодар

**Банк КЕДР – 19 лет работы на
российском финансовом рынке**

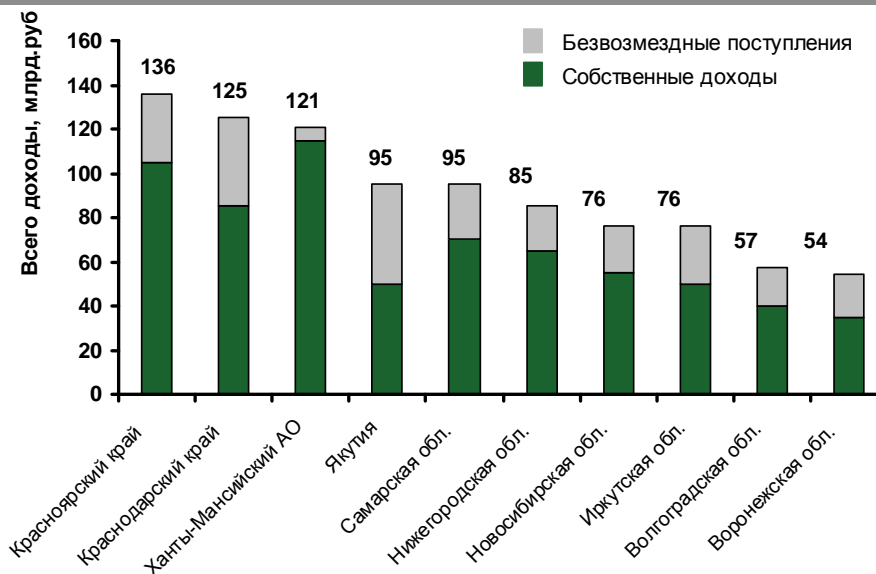


Экономические показатели:

- **Один из лидеров по производству ВРП:** Красноярский край устойчиво входит в число 10 лучших субъектов Российской Федерации: индекс по итогам 2010г. – 103,1% к 2009г. (по России – 104%).
- **Структура ВРП:**
 - 53% промышленность;
 - 7% - сельское хозяйство;
- **Наивысший объём производства:** Красноярский край входит в число 10 лучших регионов России. Удельный вес края в промышленности России - 4%, СФО - 40%.
По итогам 2010г. индекс промышленного производства края составил 5,3%
- В обрабатывающих отраслях Красноярского края по итогам 2010г. рост на 1,7%, в металлургии – около 5%.



Доходы бюджета крупнейших субъектов РФ за 2010г.



Примечание: На графике не указаны доходы Москвы (1 126 млрд руб.), Санкт-Петербурга (347 млрд руб.), Московской обл. (238 млрд руб.)

Рейтинги Красноярского края :

- «**BB+**» /прогноз «негативный» – по шкале S&P
- «**Ba2**» /прогноз «стабильный» – по шкале Moody's
- «**BB+**» /прогноз «стабильный» – по шкале Fitch Ratings

Основные факты

- **Рэнкинг банковского сектора СФО:** 5 строчка среди федеральных округов.
 - 56 кредитных учреждений (5,5%),
 - чистые активы на конец 2010г. 596 млрд. руб. (1,76% общероссийских активов или 13,5% общерегиональных активов (без учета ЦФО));
- **90% банковских активов СФО** по итогам 2010г. формировали всего 3 из 12 региональных банковских систем:
 - Новосибирская область (80%),
 - Красноярский край (5,8%),
 - Кемерово (4,2%);
- **Концентрация банковских активов в СФО*** в 2010г. составила 78,7% - максимальный показатель среди всех округов РФ (средний показатель по РФ – 47,7%).

* отношение суммы активов 5-ти крупнейших по величине активов кредитных организаций округа к общей сумме активов действующих кредитных организаций округа

Распределение чистых активов банков Сибири на 01.01.2011г.

№	Банк	Область	Доля ЧА в СФО, %
Крупнейшие региональные			
1	МДМ Банк (по СФО)	Новосибирская область	11,0%
Средние региональные			
2	КЕДР	Красноярский край	1,6%
3	Левобережный	Новосибирская область	0,8%
4	Новокузнецкий муниципальный	Кемеровская область	0,7%
5	Банк Алемар	Новосибирская область	0,7%
Крупнейшие иногородние			
1	Сибирский банк СБ РФ	Новосибирск	12,1%
2	Восточно-Сибирский банк СБ РФ	Красноярск	9,9%
3	Байкальский банк СБ РФ	Иркутск	9,7%
4	Алтайский банк СБ РФ	Барнаул	7,2%
5	ВТБ 24 (по СФО)	Москва	4,7%

Для частных лиц :



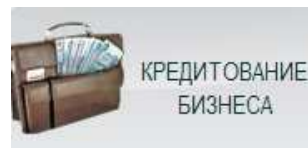
- Кредиты
- Вклады
- Банковские карты
- Денежные переводы
- Прием платежей
- Выплата пенсий
- Индивидуальные банковские сейфы
- Частное банковское обслуживание
- Услуги на рынке ценных бумаг



Private Banking – частное банковское обслуживание



Для юридических лиц :



- Расчетно-кассовое обслуживание
- Депозиты
- Инкассация и доставка денежной наличности
- Организация выплаты зарплаты
- Кредитные продукты
- Банковские гарантии
- Международные операции и валютный контроль
- Дисконтные программы
- Лизинг
- Банковские карты
- Услуги на рынке ценных бумаг



Услуги компаний:

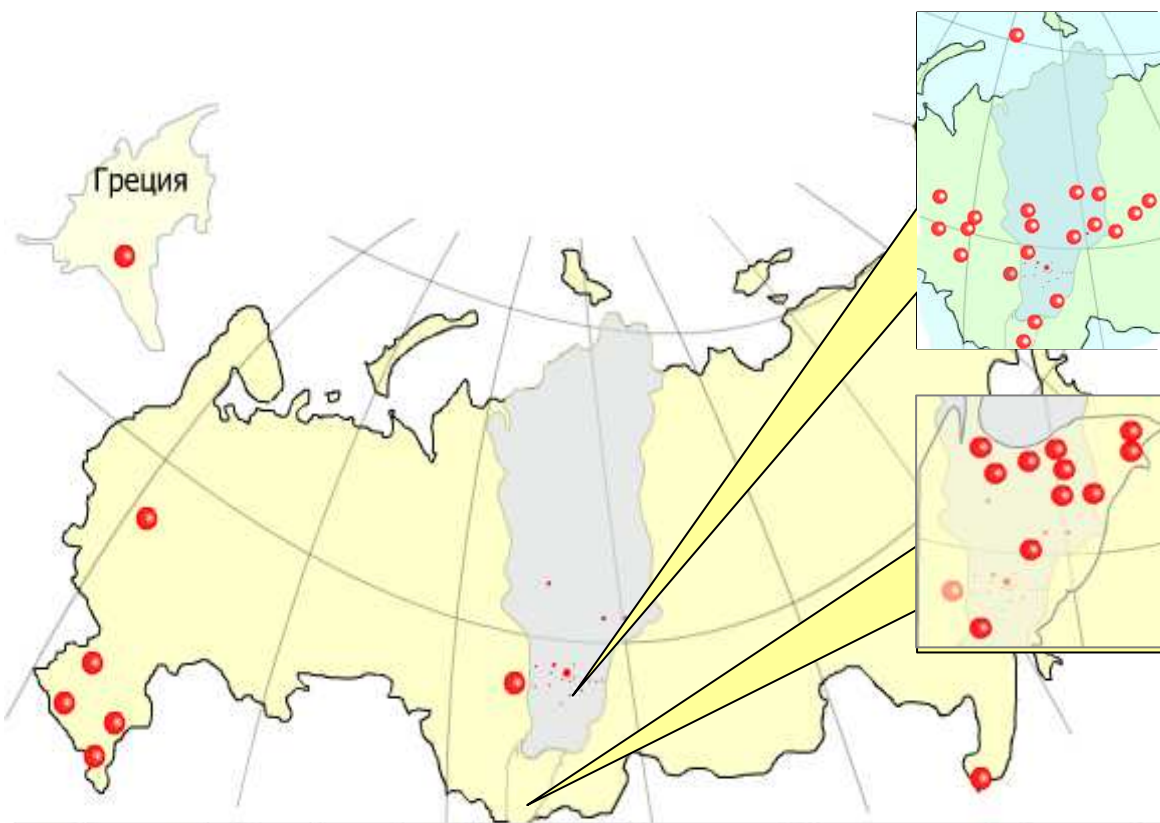
ООО «Кедр-Лизинг» (г. Красноярск)
 ООО «ТЕХНОЛОГИИ РОСТА» (г. Красноярск)
 ООО «БестТехноЛизинг» (г. Москва)
 и другие

Среди клиентов Банка можно выделить:

ОАО «Останкинский молочный комбинат»,
 ОАО «Химико-металлургический завод»,
 ОАО «Красноярскнефтепродукт»,
 ЗАО «Новоенисейский лесохимический комплекс»,
 ЗАО «Лесосибирский ЛДК-1»,
 ОАО «Красноярский завод холодильников
 «Бирюса»,
 филиал «Аэронавигация Центральной Сибири»,

ЗАО «СУОС»,
 ЗАО «Краскон»,
 САО «Росгосстрах»,
 САО «Ингосстрах»,
 ОАО «Ресо-гарантия»,
 ЗАО «Енисейтелеком»,
 ОАО «Красноярский
 хлеб»,

- **Формула экспансии** Банка «КЕДР» : осваивать территории разветвленными сетями с полным спектром услуг;
- **Сеть Банка более 300 точек в 40 городах** присутствия в Красноярском, Краснодарском крае, в Ростовской и Кемеровской областях, Республике Хакасия, Москве и Приморском крае.



Абакан	Лесосибирск	Афины	Черногорск	Железногорск	Заозерный
Красноярск	Канск	Шушенское	Абаза	Кодинск	Норильск
Москва	Ачинск	Усть-Абакан	Сорск	Богучаны	Боготол
Владивосток	Емельяново	Волгодонск	Саяногорск	Иланский	Назарово
Новороссийск	Дивногорск	Курагино	Мариинск	Зеленогорск	Ужур
Краснодар	Минусинск	Большая Ирба	Аскиз	Бородино	Шарыпово
Ростов-на-Дону	Кемерово	Зеленый Бор	Кошурниково	Уяр	

Приоритетные направления будущей деятельности Банка :



- **Сохранение темпа увеличения ссудной задолженности** выше среднерыночного;
- **Увеличение объемов срочного привлечения ресурсов**, в первую очередь за счет долговых инструментов;
- **Экспансия на общефедеральный рынок банковских услуг**;
- **Дальнейшее увеличение количества точек предоставляемых услуги Банка** (удвоение их количества к 2015 г.);
- **Расширение масштабов розничных операций**, в первую очередь за счет развития услуг, обеспечивающих обслуживание клиентов через систему банкоматов и терминалов Банка и интернет-ресурсы;
- **Сохранение консервативной политики банка**, особенно в части управления кредитным риском и риском ликвидности;



Ближайшие перспективы и планы Банка до 2012г.:

- **Сдержанный рост активов-нетто (10-12% по итогу 2011г.)** в целях сохранения процентной маржи Банка на приемлемом уровне;
- **Рост собственного капитала до 3,08 млрд. руб.** (увеличение на 10% по сравнению с капиталом Банка на 01.01.2011 без учета СПОД).
- **Сохранение доли ликвидных активов не ниже 30%** в структуре баланса-нетто (с учетом высоколиквидных ценных бумаг и казначейских операций)

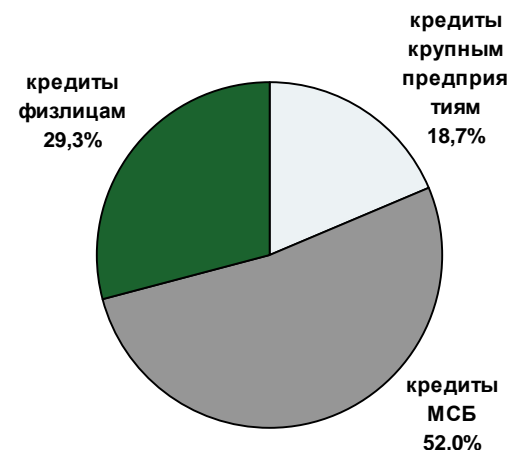
Кредитная политика :

- **Основной удельный вес кредитного портфеля** - малый и средний бизнес (52%);
- **Отраслевая направленность:** торговые компании, компании с/х отрасли, производство и недвижимость;
- **Консервативная кредитная политика**
 - обеспеченность недвижимостью на 53,6%;
 - просроченная задолженность: 5,7% (2010г). ; 4,6% (1кв.2011г);
- **Резервы** покрывают NPL в 1,5 раза;
- **Диверсификация кредитного портфеля** - доля 10-ти его крупнейших заемщиков составляет 19,2%;
- **Объем операций Банка по торговле ценными бумагами:** на протяжении последних 8 лет доля в активах не превышала 5%;

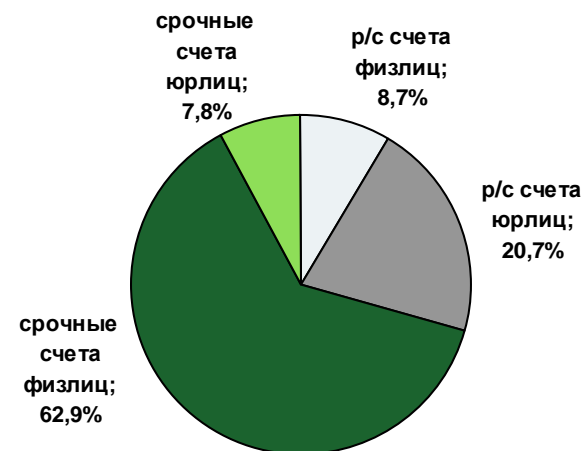
Структура фондирования :

- **Основной удельный вес ресурсной базы** - депозиты и клиентские счета (20,3 млрд. руб., 81,9% активов);
- **Рост клиентских средств** в 2010г. – 13,7%;
- **Отраслевая направленность:** торговые компании, строительная отрасль и сфера услуг;
- **Банк полностью погасил кредиты ЦБ РФ** в 2010г и более чем в 2 раза снизил привлечение средств от коммерческих банков;
- **Выпущенные долговые ценные бумаги** на конец 2010г. составили 1,33 млрд. руб. (5,4% активов): 53,6% облигации, 43,8% векселя.

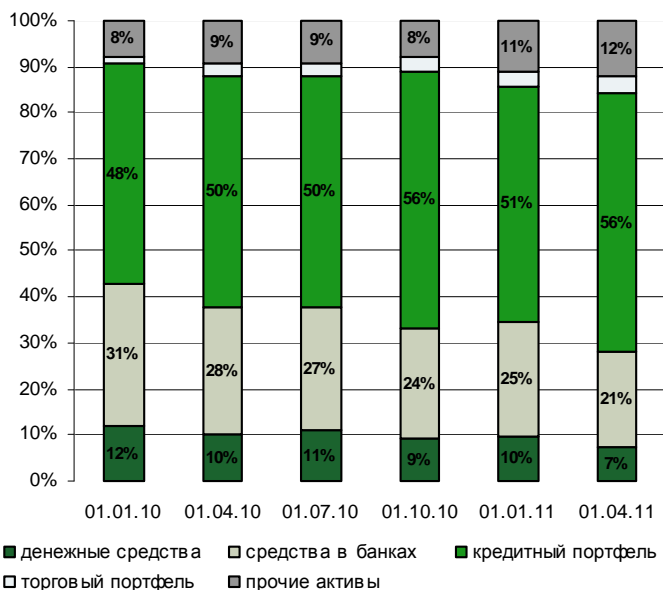
Кредитный портфель в 2010г.; МСФО :



Клиентские средства в 2010г.; МСФО :



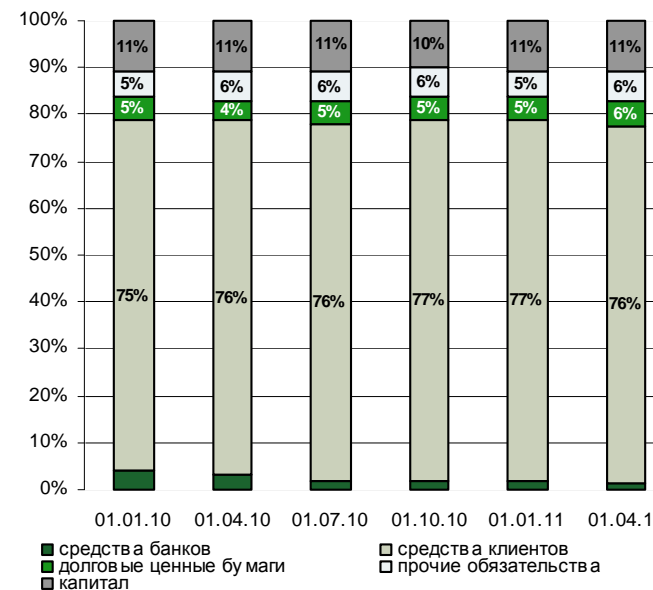
Структура актива баланса Банка, РСБУ



Основные факты

- Основной удельный вес активов - кредитный портфель;
- Доля кредитного портфеля выросла до 56,4% в.б. на конец 1 кв. 2011г. (48% в.б. на начало 2010г.);
- Доля юридических лиц составила 64,9% на 01.04.2011г.;
- Средства, размещенные в банках 21% в.б., (5,3 млрд. руб, 1 кв. 2011г.).

Структура пассива баланса Банка, РСБУ



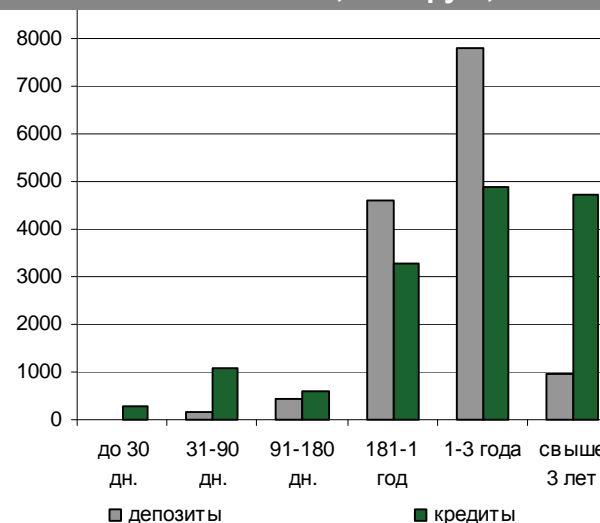
Основные факты

- Основной удельный вес пассива - клиентские средства;
- Рост клиентских средств 8,7%;
- Доля срочных депозитов физических лиц - более 60% клиентских средств (на срок от 6 мес. до 3-х лет);
- Средства банков - 383,4 млн. руб. (на 01.04.2011г). Кредиты: Bank "KFW" (Германия), EBRD (Лондон) на срок свыше 3-х лет.

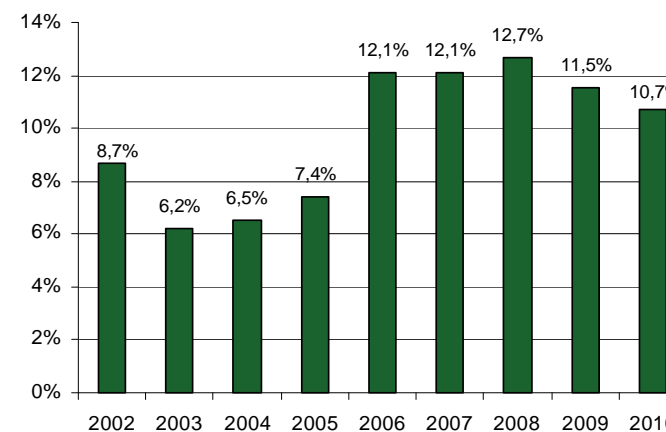
Анализ отчетности Банка, РСБУ

- **Активы и пассивы Банка сбалансированы по срочности:**
 - Кредиты от 6 мес., соответствуют депозитам;
 - Кредиты свыше 3-х лет – компенсируются перераспределением прочих долгосрочных пассивов.
- **Высокое качество кредитного портфеля:**
 - Основа - кредиты, предоставленные юридическим лицам;
 - Взвешенная политика в кредитовании физических лиц (доля не превышает 20% активов).
- **Низкая просрочка кредитного портфеля** - 4,6% (среднеотраслевой показатель – 5,4%).
- **Приемлемый уровень капитализации:**
 - Коэффициент надежности (капитал/АПД) - 14,7% (среднеотраслевой показатель – 12,5%);
 - Достаточность капитала (Н1) – 12,4% (норматив ЦБ РФ >10%);
 - Капитал покрывает: на 12% все обязательства банка, на 14% клиентские средства.
- **Высокая ликвидность Банка:**
 - На рынке МБК является нетто-кредитором;
 - Комментарии Moody's к рейтингу: «адекватность ликвидности поддерживается мощным запасом ликвидных средств и диверсифицированной ресурсной базой».
- **Долговая нагрузка одна из самых низких на рынке:**
 - Показатель Долг/Капитал - 0,67 (на 01.04.2011г.);
 - Доля долгов в валюте баланса – 5,2% (на 01.04.2011г.);
 - Доля долгов в общих обязательствах банка – 8,1% (среднеотраслевой показатель – 18,6%).
- **Чистая прибыль** (по итогам 1 кв. 2011г) более 115,4 млн. руб.,
- **Рентабельность:** ROA – 0,84%, ROE – 7,37%.

Временная структура депозитов и кредитов на 01.04.2011г., млн. руб., РСБУ



Соотношение Капитал / Активы, %



Основные финансовые показатели банков

	КЕДР	КИБ	Перво-банк
Рейтинг, Moody's/S&P/ Fitch	B2/-/-	-/B/-	B3/-/-
Активы	25 520	24 103	35 016
NPL / Кредитный портфель, %	4,6%	1,9%	6,4%
Резервы / NPL, х	1,7 х	2,7 х	2,1 х
Кредитный портфель / Средства клиентов, %	78,3%	63,8%	98,6%
Кредиты / Депозиты, %	105,6%	112,4%	145,7%
Коэффициент надежности, % (Чистый капитал / АПД)	14,7%	15,5%	19,0%
Достаточность капитала (Н1), %	12,4%	12,9%	20,7%
Чистый капитал / Средства клиентов, %	14,1%	16,1%	32,3%
Показатель общей ликвидности, %	26,3%	25,1%	19,1%
Публичный долг / Чистый капитал, %	53,4%	0,2%	100,7%
Общий долг / Капитал, х	0,7 х	0,8 х	1,7 х
Доля доходных активов, %	73,1%	76,9%	85,9%
ROA, %	0,84%	0,57%	0,48%
ROE, %	7,37%	4,65%	2,73%
Cost to income, %	44,7%	66,3%	52,8%
Чистая процентная маржа, %	3,3%	3,5%	3,1%

по состоянию на 01.04.2011г. по РСБУ, млн. руб.

- **Сильные акционеры:**

КЕДР - (ЕБРР и East Capital Explorer Financial Institutions Funds AB), доля в капитале 37,5%;

КИБ - уполномоченный банк Администрации Краснодарского края, доля в капитале 97%;

Первобанк – аффилирован с НОВАТЭК.

- **Низкий уровень просрочки у Банка КЕДР:**

Уровень просрочки Банка КЕДР по кредитному портфелю ниже среднеотраслевых показателей: «NPL / Кредитный портфель» по итогам 1 кв. 2011г. - 4,6% (5,4% в среднем по банковскому сектору).

- **Банк КЕДР - нетто-кредитор на рынке МБК.**

ввиду своей достаточно консервативной политики - размещая в низкодоходные, но высоколиквидные активы.

- **Высокая рентабельность активов и капитала Банка КЕДР:**

Несмотря на более консервативный подход к ведению бизнеса, у Банка КЕДР по итогам 1 кв. 2011г. она находится на более высоком уровне по сравнению с аналогами - КИБом и Первобанком.

Основные параметры БАНК-КЕДР-БО-01

Эмитент	ЗАО КБ «КЕДР»
Вид ценных бумаг	Облигации биржевые процентные документарные на предъявителя
Регистрационный номер	4B020101574B от 28.04.2011
Общий объем эмиссии	1,5 млрд рублей
Срок до погашения	3 года
Оферта	1,5 года
Купон	9,25-9,5% годовых
Тип размещения	Букбилдинг
Периодичность выплаты купона	6 месяцев
Организатор, Технический андеррайтер	ОАО Банк ЗЕНИТ,
Платежный агент,	ЗАО КБ «КЕДР»
Депозитарий	НКО ЗАО НРД

Выпущенные долговые обязательства

	Выпуск	статус	погашение	Объем
1	Банк КЕДР-01	погашен	05.10.2007	450
2	Банк КЕДР-02	погашен	15.09.2009	1 000
3	Банк КЕДР-03	в обращении	22.07.2011	1 500
4	Банк КЕДР-БО-01	Планируется		1 500

Ценные бумаги в обращении - 1,46 млрд.руб. (5,7% в.б.)

Долговые ценные бумаги представлены:

- На 48% собственными векселями;
- На 52% - облигациями.

Облигации в обращении: выпуск КЕДР-03

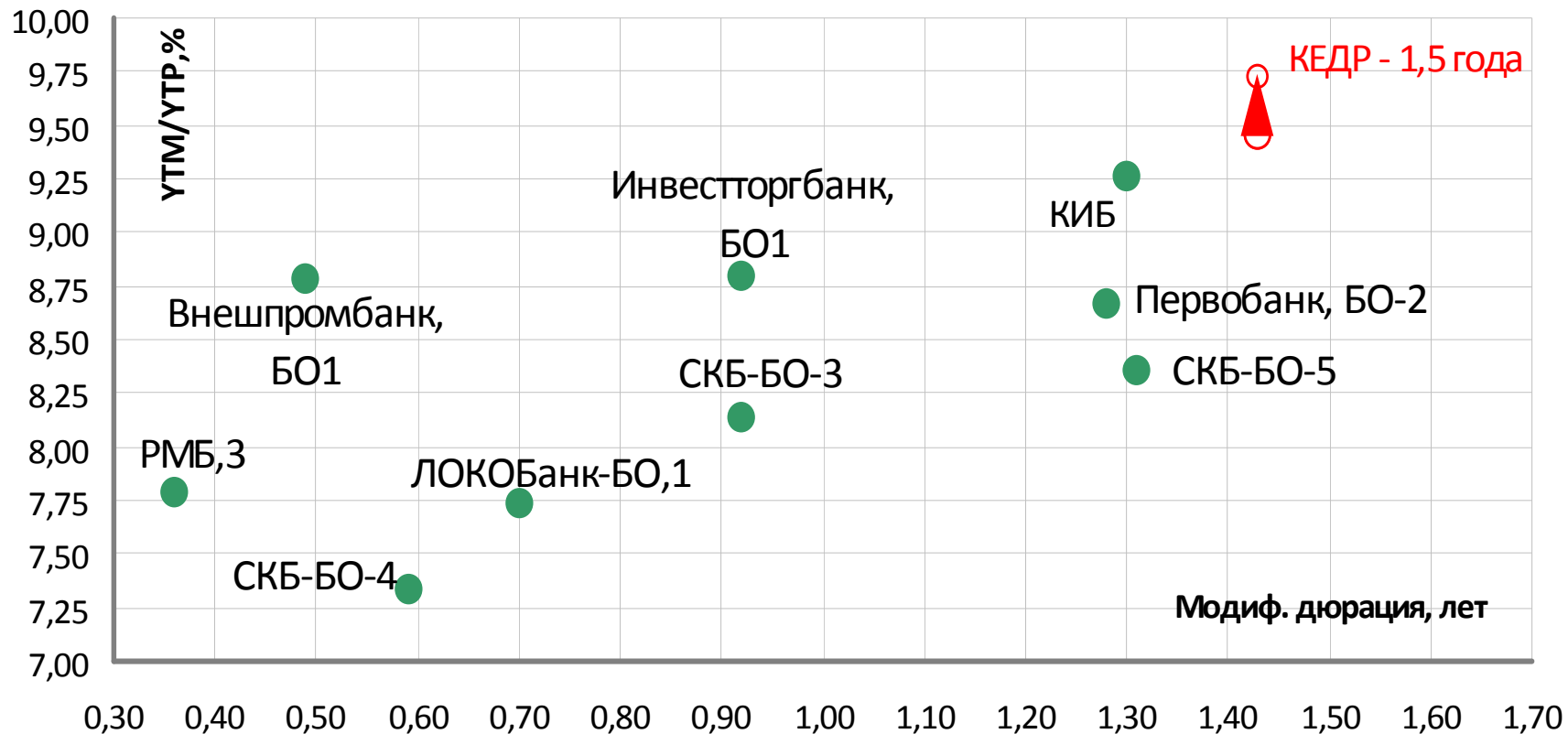
- В августе 2009г. и в феврале 2010г. Банк успешно прошел оферту;
- В настоящий момент задолженность Банка по облигациям составляет 750,2 млн. руб.;
- Облигации включены в Ломбардный список ЦБ РФ

Собственные векселя Банка:

Дисконтные векселя - 703,5 млн.руб.

Доходность - 8,5%.

Векселя Банка ликвидны, активно обращаются и принимаются в залог по кредитам в кредитных организациях.



уровень купона для облигаций Банка КЕДР, предполагающих оферту через 1,5 года, должен находиться в диапазоне 9,25-9,5% годовых (доходность: 9,46 – 9,73% годовых)

ЭМИТЕНТ

ЗАО КБ «КЕДР»

«Красноярская дирекция»

660049, г. Красноярск, ул. Ленина, 37

тел.: (391) 226-77-10, (391)226-72-01

<http://www.kedrbank.com>

Финансовый директор

Матюшенко Максим Андреевич

Начальник управления операций

с ценными бумагами

Муравьева Ирина

ОРГАНИЗАТОР

ОАО Банк ЗЕНИТ

129110, г. Москва, Банный пер., 9

Тел.: (495) 937-07- 37

<http://www.zenit.ru>

Начальник инвестиционного
департамента

Копелович Кирилл

Зам.Начальника управления
рынков долгового капитала

Ручкин Денис

- Настоящая презентация содержит определенные заявления, которые не относятся ни к подтвержденным финансовым результатам, ни к другой информации о прошлых периодах. В презентации могут быть приведены прогнозные заявления, которые отражают текущие мнения и оценки Банка ЗЕНИТ. Для данных прогнозных заявлений характерно наличие рисков и факторов неопределенности, в результате действия которых фактические результаты деятельности Заемщика могут существенно отличаться от тех, которые приведены в прогнозных заявлениях. Многие из данных рисков и факторов неопределенности находятся вне сферы контроля Банка ЗЕНИТ или его возможности провести точную оценку, как, например, рыночные или экономические условия в будущем, поведение других участников рынка, способность успешно интегрировать приобретенные компании и достичь ожидаемый эффект синергии, колебания обменных курсов, действия государственных регулирующих органов или погодные условия. На данные прогнозные заявления, которые действительны только на дату составления настоящей презентации, полагаться для каких-либо целей не следует. Банк ЗЕНИТ не берет на себя обязательств по пересмотру или обновлению прогнозных заявлений для отражения произошедших событий или возникших обстоятельств после даты составления данных материалов.
- Информация в настоящей презентации получена из источников, которые Банк ЗЕНИТ считает надежными. Хотя Банк ЗЕНИТ проявил разумную заботу в отношении обеспечения точности и полноты информации в настоящей презентации, он не дает каких-либо прямых или подразумеваемых заверений или гарантий в отношении точности, правильности или полноты такой информации. Кроме того, Банк ЗЕНИТ не дает каких-либо прямых или подразумеваемых заверений или гарантий в отношении совпадения будущих операционных, финансовых или иных результатов Заемщика с результатами, прямо или косвенно подразумеваемыми такой информацией, или с прошлыми операционными, финансовыми или иными результатами Заемщика. Любая информация, содержащаяся в настоящей презентации, дается на дату составления презентации и может изменяться без предварительного уведомления, Банк ЗЕНИТ не берет на себя обязательство по публичному обновлению или пересмотру какой-либо информации в настоящей презентации. Кроме того, информация в настоящей презентации может быть дана в сжатом или неполном виде, и настоящая презентация может не содержать всю существенную информацию о Заемщике.
- Настоящая презентация не является публичным предложением или рекламой ценных бумаг и не является предложением или приглашением направлять заявки, приобретать, продавать, обменивать или передавать какие-либо ценные бумаги в какой-либо юрисдикции или какому-либо юридическому или физическому лицу или в интересах такого лица.
- Банк ЗЕНИТ не несет ответственности за ущерб и прямые, побочные, косвенные или аналогичные убытки (включая упущенную выгоду), возникшие в связи с использованием или невозможностью использования данной презентации.
- Данные, использованные в презентации основаны на данных консолидированной финансовой отчетности по МСФО, если не указано иначе.